

## **DANTIS KÉSZLETESZÁMOLÓ ÉS MEGJELENÍTŐ RENDSZER**



### **MŰKÖDÉSI ELV**

A DANTIS készletelszámoló és megjelenítő szoftver alkalmas tárolt készletek hivatalos elszámolására, a tárolt termékek szintjének, sűrűségének, hőmérsékletének, mennyiségének (és egyéb adatainak) a megjelenítésére változatos (numerikus, grafikus) formában. A szoftver különböző moduljai lehetővé teszik a készletelszámítóműről származó adatok beolvasását, változatos formában történő megjelenítését, a készlet ill. alarm naplók megjelenítését, jelentések nyomtatását, trendek készítését. A szoftver Qt keretrendszer alatt fut, ami nagyfokú platformfüggetlenséget biztosít, így a szoftver a felhasználói igényekhez egyszerűen hozzáigazítható. A szoftver könnyedén lefordítható különböző nyelvekre (akár közvetlenül a felhasználó által is)<sup>1</sup>.

### **Qt**

A Qt a Q Toolkit rövidítése. Ez egy platformfüggetlen programozói eszköztár, amely telepíthető Microsoft Windows, Apple Mac OS X, Linux, BSD, és Sun Solaris rendszerekre. Jellemzően a Qt segítségével írt alkalmazások könnyen portolhatóak ezekre a rendszerekre. A Qt-t eredetileg a TrollTech, jelenleg pedig a Nokia fejleszti. Részletek a <http://qt.nokia.com> címen találhatóak.

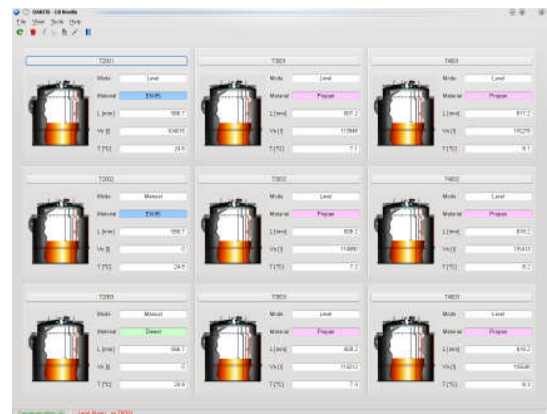


<sup>1</sup> Jelenleg magyar és angol verzióban érhető el.

## DANTIS

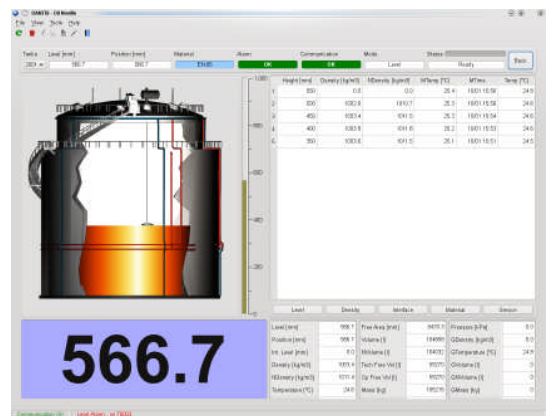
A DANTIS készletelszámoló és megjelenítő rendszer a következő modulokat tartalmazza:

- Megjelenítő
- Készlet megjelenítő
- Alarm megjelenítő
- Trend megjelenítő
- Hordozható szintmérő integráció
- Konfigurációs szerkesztő



## Megjelenítő

A megjelenítő modul végzi az adatok képernyőn történő változatos formákban való megjelenítését. Ezt a modult kimondottan a felhasználó igényei szerint készítjük el, de természetesen lehetőség van előre elkészített minták alapján választani. Az alkalmazásnak gyakorlatilag ez a főképe, ez jelenik meg az indítás után. Leolvashatók róla a mért értékek numerikus formában, de grafikus formában is lehetőség van a szint és az úszó helyzetének gyors megállapítására. Több tartály esetében, természetesen lehetőség van egy áttekintő főkép készítésére, melyen az összes tartály fontosabb adata látható, és egy részletes kép készítésére, amelyen csak egy kiválasztott tartály adata látható. Ez a modul végzi a trendkészítést és alarmfigyelést is, az előre beprogramozott határértékek túllépésekor, alarm üzenettel figyelmeztet.



## Készlet megjelenítő

A készlet napló megjelenítő modul lehetővé teszi a készlet napló (tartályok szerinti készlet és összkészlet) képernyőn történő megjelenítését, szűrését, valamint lehetővé teszi ezen adatokon alapuló jelentések készítését.

Time	Tank	Material	L [mm]	T [°C]	D [kg/m3]	On [kg/m3]	V [l]	Vn [l]	m [kg]
10/09 2:00 PM	2001	ENH95	566.7	24.8	1003.4	1011.4	104808	104015	105199
10/09 2:00 PM	2002	ENH95	566.7	24.8	0	0	0	0	0
10/09 2:00 PM	2003	Diesel	566.7	24.8	0	0	0	0	0
10/09 2:00 PM	2004	Diesel	566.7	24.8	0	0	0	0	0
10/09 2:00 PM	2005	ENH95	566.7	24.8	0	0	0	0	0
10/09 2:00 PM	2006	Diesel	566.7	24.8	0	0	0	0	0
10/09 2:00 PM	2007	ENH95	566.7	24.8	0	0	0	0	0
10/09 2:00 PM	2008	ENH95	566.7	24.8	0	0	0	0	0

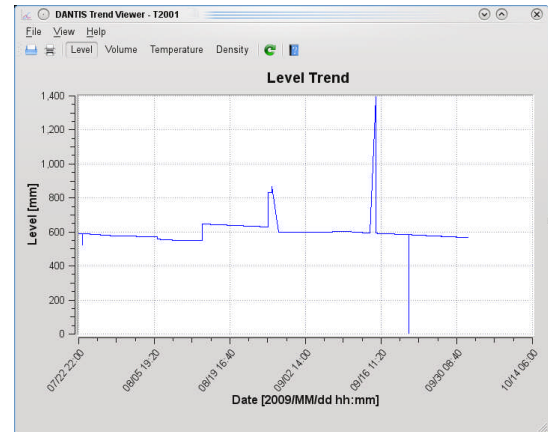
## Alarm megjelenítő

Az alarm napló megjelenítő modul lehetővé teszi az alarmok képernyőn történő megjelenítését, szűrését, nyugtázását; valamint lehetővé teszi ezen adatokon alapuló jelentések készítését.

Time	Tank	Alarm	Ack
9/15/09 12:21 PM	2001	Maximum	✖
9/15/09 12:21 PM	2001	ER Maximum	✖
9/15/09 12:24 PM	2001	Maximum	✖
9/15/09 12:24 PM	2001	No Alarm	✖
9/15/09 3:12 PM	2001	Minimum	✖
9/15/09 3:12 PM	2001	ER Minimum	✖
9/15/09 3:12 PM	2001	Minimum	✖
9/15/09 3:12 PM	2001	No Alarm	✖

## Trend megjelenítő

A trend megjelenítő modul különböző grafikonokat készít a főbb adatok változásáról. Segítségével megtekinthetők pl. a szint, hőmérséklet, normál sűrűség, és normál térfogat rövid távú változásai. Lehetőség van a trendek fájlba való mentésére, elmentett fájlok visszaolvasására, megtekintésére, nyomtatására.



## Hordozható szintmérő integráció

Ez a modul letölti az adatokat a 810 típusú hordozható szintmérőről, és elmenti a központi SQL adatbázisba. Segítségével kiválaszthatjuk azokat az adatokat, amiket fel szeretnénk venni a készletbe. Ezek az adatok kinyomtathatók közvetlenül ebből a modulból is, de megjelennek a készlet megjelenítő modulban is.

**Tank Measurements**

Start Time	End Time	Tank No.	Free Area [mm]	Temperature [°C]	Material	SFH	Inv
12/15/09 2:12 PM	12/15/09 2:14 PM	2001	534.5	20.8	Water	E	
1/23/09 3:27 PM	1/23/09 3:36 PM	2001	497	22.2	Water	E	
1/23/09 3:49 PM	1/23/09 3:53 PM	2001	499.8		Water	E	
1/23/09 11:32 AM	1/23/09 11:35 AM	2001	491.9	22.7	Water	E	
1/29/09 11:49 AM	1/29/09 11:51 AM	2002	499.2	22.4	Gasoline	E	✓

**Tank Inventory**

Time	Tank No.	Material	Level [mm]	Temp [°C]	Dens [kg/m3]	NDens [kg/m3]	Vol [l]	NVol [l]	Mass [kg]
1/23/09 11:32 AM	2001	ETH-26	9590.1	22.7	734	741	170001.3	1693958	124791.3238
1/29/09 11:49 AM	2002	ETH-26	9590.8	22.4	733.3	740	1698800	1693352	1245680320

## Konfigurációs szerkesztő

Ez a modul lehetővé teszi a tartálypark konfigurációs adatainak (összlejtér, tartálykalibrációs táblák, stb.), megtekintését, változtatását, nyomtatását.

## Egyéb funkciók

Az ismertett funkciókon kívül, természetesen lehetőség van ez egyes műszerek kézi üzemeltetésére, kalibrálására, beállítási adatok letöltésére. Ezen funkciók elérése jelszóval védett.